



# 初期設定

電動シャッターの初期設定前に、下記のポイントをご確認の上設定を行ってください。

- 仮設電源の電圧が95V～107Vであることを確認してください。

## Point



こんなことになる前に

極度の電圧変動がある場合、シャッターの初期設定が完了しません。

## シャッター【全開／全閉】位置の設定方法

※設定前に電源が定格電圧範囲内(95V～107V)であることを確認して行ってください。

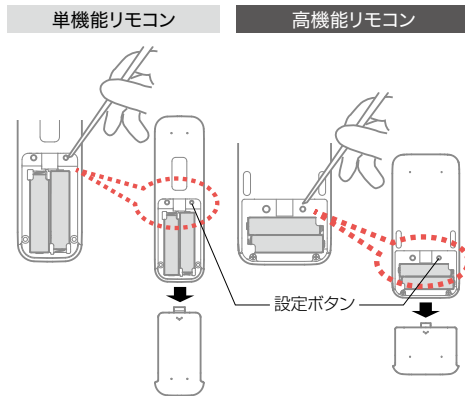
標準タイプ/耐風タイプ操作手順

動画を  
チェック

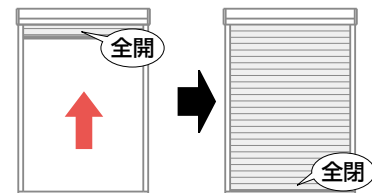


- 設定動画を必ず見てから行ってください。(右の二次元バーコードを参照ください。)

- 1 電池ケースのフタをはずし、電池ケース内右側の【設定ボタン】を細い物で1回押してください。

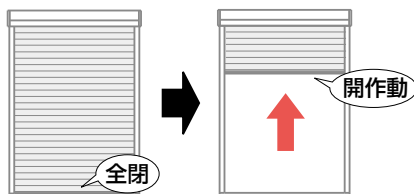


自動で「全開」⇒「全閉」し完了です。



自動作動中はリモコンのボタンを押さないでください。  
押した場合は、シャッターが停止した状態で【設定ボタン】を  
もう1度押してください。

- 2 【設定完了確認】  
【ひらくボタン】を1回押して開作動をすれば完了しています。

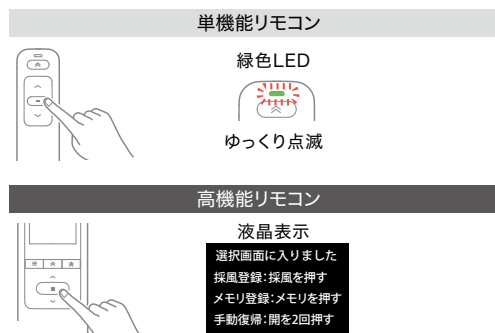
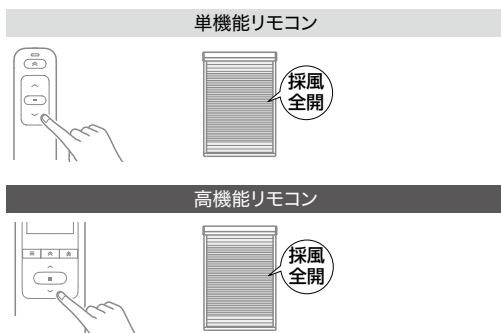




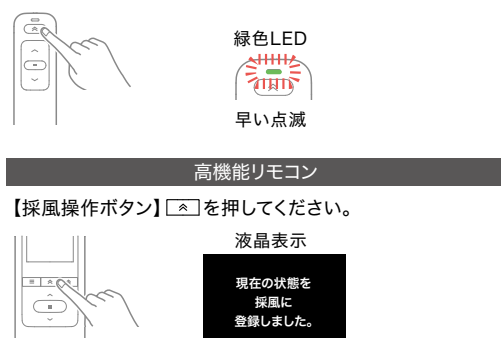
## 採風タイプ操作手順

■設定動画を必ず見てから行ってください。(右の二次元バーコードを参照ください。)

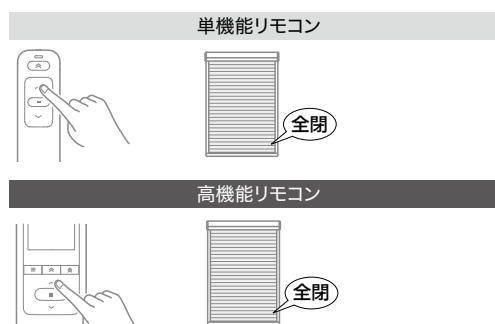
- 1 【とじるボタン】を押し続けて採風が全開になる位置で【とじるボタン】から指をはなしてください。
- 2 【とめるボタン】を5秒以上押し続けてください。



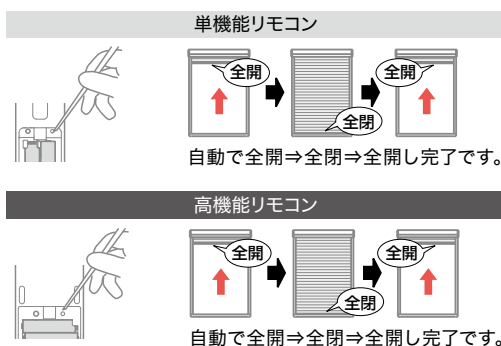
- 3 単機能リモコン
- 【メモリ位置操作ボタン】(A) を押してください。



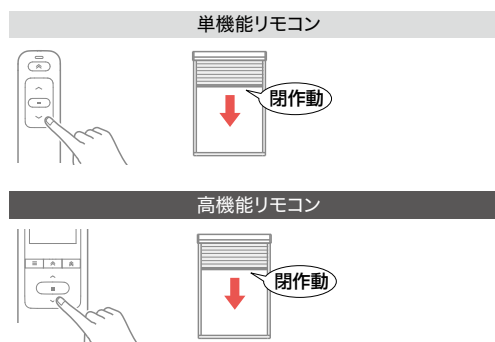
- 4 【ひらくボタン】を押してシャッターが全開になる位置で【ひらくボタン】から指をはなしてください。フラップスラットが完全に閉じている事を確認してください。



- 5 電池ケース内の右側の【設定ボタン】を細い物で1回押してください。  
自動で「全開」⇒「全閉」⇒「全開」し完了です。  
自動作動中はリモコンのボタンを押さないでください。



- 6 【設定完了確認】  
【とじるボタン】を1回押して閉作動をすれば完了しています。



設定をやり直す場合は、右の二次元バーコードの学習データ初期化動画を見て、学習データ初期化を行い【全開/全閉】の設定を再度行ってください。

学習データ初期化動画



単機能リモコン



高機能リモコン