

洗面化粧台

排水栓のお手入れ

排水栓を取り出して、形状をご確認ください。



下記、排水栓の画像をクリックするとお手入れ方法をご確認できます。 代表的な排水栓です。



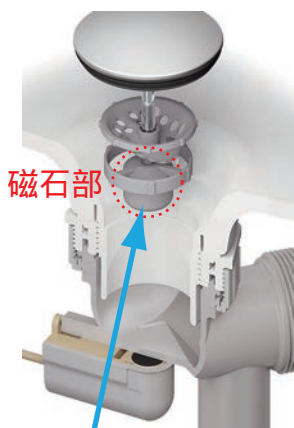
排水栓を交換したい場合は、ご購入いただけます。

交換部品およびオプション品の購入方法

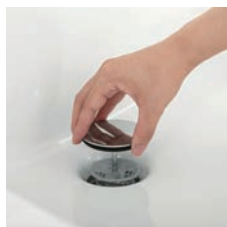
販売店などで購入される場合	宅配サービスをご利用される場合
当社商品の取扱店でお求めください。	<p>➡ LIXILパーツショップ 水回り部品販売 の宅配サービスにて承ります。 (宅配サービスの場合は、送料が別途必要となります。)</p> <p>☎ 0120-126-015 受付時間 月～金9:00～17:00 (土・日・祝日、GW、夏期休業、年末年始は除く)</p>

排水栓は一部の部品のみのお取り扱いとなっております。

マグネット内蔵型排水栓(ソコまでてまなし排水口)のお手入れ方法



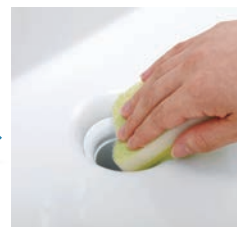
磁石部



排水栓を
引き抜きます。



排水栓についた
ゴミを取り除き、ヌ
メリ汚れは洗剤を
つけた歯ブラシで
こすり落とします。



排水口の中をスポン
ジでこすり、汚れを落
とします。

着脱可能

ワンポイント 錆で変色した場合のお手入れ



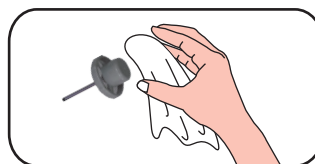
ソコまでてまなし排水口の排水栓の磁石部に鉄粉が付着している。
お手入れ方法は？

取付工事の時に付着した鉄粉などを放置すると錆が発生します。
鉄粉が付着している場合は乾いた布やティッシュなどでつまむように取り
除いてください。錆で変色した場合は、以下の手順で取り除いてください。

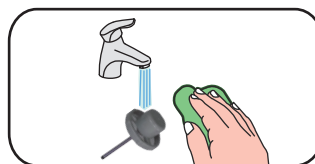
おすすめ便利グッズ

▶ クエン酸

- ① 付着した鉄粉などを取り除きます。
- ② 紙コップにクエン酸水を2cmほど注ぎ、変色した部分をつけます。
- ③ 1時間程度放置した後、水ですすぎながら柔らかいスポンジでこすります。落ちない場合は を繰り返します。



【クエン酸】
100mlの水に
クエン酸10g程度
を溶かしたものを……



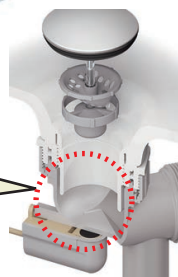
▶ スーパークリーナー万能Jrくん

- ① 付着した鉄粉などを取り除きます。
- ② 柔らかい布またはスポンジに水を含ませ固く絞り、塗布して汚れを落とします。



▶ スーパークリーナー
万能Jrくんの
購入はこちらから

排水口内部に錆が付着した場合は
『万能Jrくん』を使ったお手入れがおすすめです！



注意！

- * 紙やすりや、研磨剤入りの洗剤などで除去すると、製品表面に凹凸が出来て光沢がなくなり、汚れが付きやすくなります。
- * 「クエン酸」「万能Jrくん」含めほかの市販の錆取り剤を使用する場合は使用上の注意をよく読み、取扱説明書に従ってご使用ください。