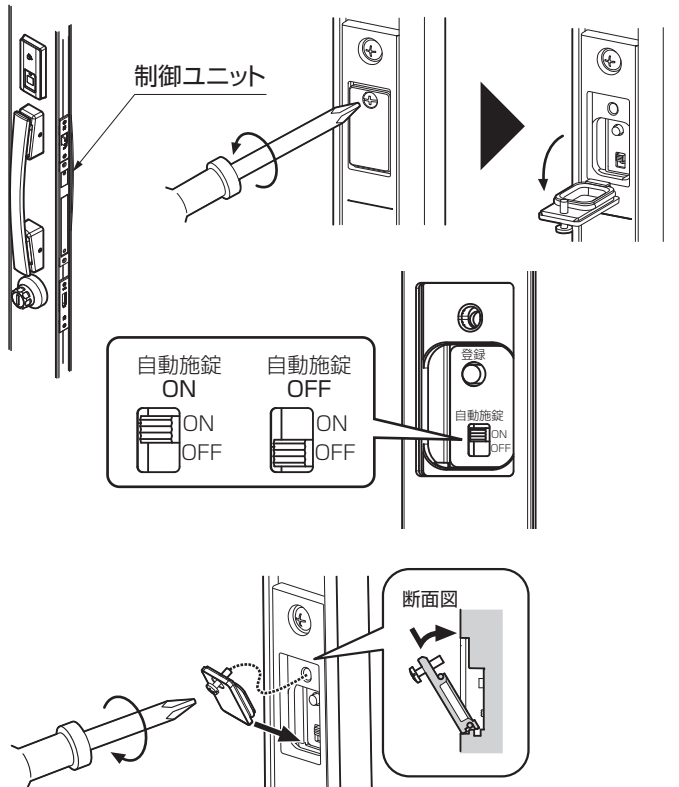


3-4 自動施錠のON/OFFの切替方法



①制御ユニットのフタのネジを緩めます。

お願い

- 手回しドライバーをご使用ください。
約10回転回します。

②フタを外します。

③スイッチを切り替えます。

④フタを元に戻します。

お願い

- 下部のツメをひっかけてからネジをしめてください。